



*Provincia di Salerno*



**PRESIDENTE DELLA  
PROVINCIA**

**SEGRETARIO GENERALE**

**DIRETTORE  
GENERALE**

**SETTORE  
POLIZIA PROVINCIALE**

- Polizia ambientale;
- Polizia ittico-venatoria;
- Polizia amministrativa e stradale;
- Interventi di protezione civile;
- Ordine e sicurezza pubblica;
- Polizia Giudiziaria.

LARDO  
(interim)

**SETTORE  
PROTEZIONE CIVILE**

- Gestione emergenze;
- Monitoraggio e controllo dei livelli di rischio;
- Programma provinciale di previsione e prevenzione;
- Rapporti con associazioni e gruppi comunali ed intercomunali di volontariato di Protezione civile.

RANESI  
(interim)

**SETTORE  
STAFF PRESIDENZA**

- Segreteria e supporto Presidenza e Direzione generale;
- Ufficio stampa e cerimoniale;
- Gest. nuclei, revisori e commissioni interne.

GALDI

**SETTORE  
INNOVAZIONE  
TECNOLOGICA E  
INFORMATIZZAZIONE**

- Gestione rete informatica interna;
- Progettazione sviluppo tecnologico;
- Gestione interventi di E-government;
- Ricerca scientifica.

RANESI  
(interim)

**SETTORE  
PROGETTI SPECIALI DI  
POLITICHE CULTURALI**

- Progettazione e sviluppo di grandi eventi nel campo dell'arte e della cultura su specifico incarico del Presidente della Provincia.

ROMITO  
(interim)

**SETTORE  
PROGETTI SPECIALI IN  
MATERIA DI OPERE  
PUBBLICHE E  
INFRASTRUTTURE**

- Interventi e studi di fattibilità progettazione e realizzazione di interventi su specifico incarico del Presidente della Provincia.

CAVALIERE  
(interim)

**SETTORE  
POLITICHE  
COMUNITARIE**

- Gestione progetti comunitari;
- Rendicontazione e monitoraggio;
- Assistenza tecnica.

CASTALDO  
(interim)

**SETTORE  
MUSEI, BENI CULTURALI  
E BIBLIOTECHE**

- Gestione musei;
- Conservazione e tutela del patrimonio storico - artistico provinciale;
- Biblioteche.

BIGNARDI

**SETTORE  
SICUREZZA SUL  
LAVORO**

- Sorveglianza sanit. sui luoghi di lavoro;
- Responsabile del servizio interno di prevenzione e protezione per la sicurezza dei luoghi di lavoro.

BONADIA  
(interim)

**PA**

- Azio  
dell  
- Altri  
ass  
sos

**SETTORE  
PARI OPPORTUNITA'**

Azioni positive a favore  
delle donne;  
Altre azioni positive per  
assicurare eguaglianza  
sostanziale.

CASELLA  
(interim)

**SETTORE  
PROGRAMMAZIONE  
NEGOZIATA**

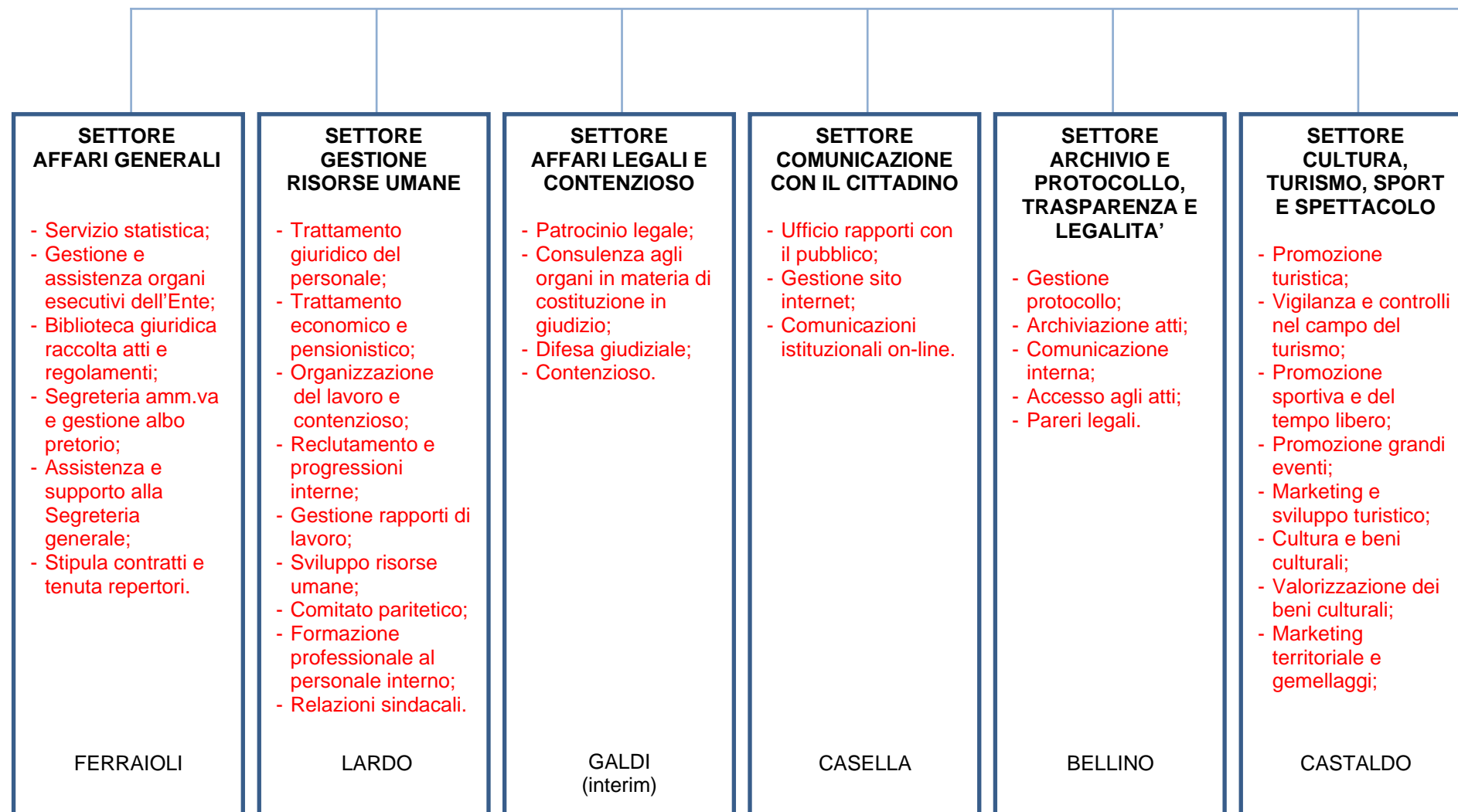
- Patti territoriali e accordi di  
reciprocità;
- Contratti d'area.

CASINI  
(interim)

**SETTORE  
ASSISTENZA AL  
CONSIGLIO E RELAZIONI  
ISTITUZIONALI**

- Assistenza al Consiglio ed  
ai gruppi consiliari;
- Rapporti con altri enti e  
istituzioni;
- Protocolli di intesa.

BELLINO  
(interim)



<p><b>SETTORE CACCIA, PESCA E PROTEZIONE ANIMALE</b></p> <ul style="list-style-type: none"> <li>- Gestione licenze e concessioni;</li> <li>- Gestione ambiti territoriali caccia;</li> <li>- Osservatorio faunistico;</li> <li>- Gestione sanzioni amministrative;</li> <li>- Riconoscimento guardie ittico - venatorie;</li> <li>- Misure per la tutela del patrimonio faunistico.</li> </ul> <p>LONGOBARDI (interim)</p>	<p><b>SETTORE EDILIZIA SCOLASTICA</b></p> <ul style="list-style-type: none"> <li>- Progettazione e realizzazione edilizia scolastica;</li> <li>- Gestione e manutenzione patrimonio immobiliare scolastico;</li> <li>- Gestione servizi tecnologici e forniture;</li> <li>- Pianificazione e rete scolastica.</li> </ul> <p>CAVALIERE</p>	<p><b>SETTORE FORMAZIONE PROFESSIONALE</b></p> <ul style="list-style-type: none"> <li>- Gestione delega regionale in materia di formazione professionale e di corsi autofinanziati;</li> <li>- Interventi di orientamento e formazione professionale.</li> </ul> <p>FERRAIOLI (interim)</p>	<p><b>SETTORE PATRIMONIO</b></p> <ul style="list-style-type: none"> <li>- Gestione patrimonio mobiliare e immobiliare;</li> <li>- Gestione conto del patrimonio.</li> </ul> <p>LIZIO</p>	<p><b>SETTORE PARTECIPAZIONI SOCIETARIE</b></p> <ul style="list-style-type: none"> <li>- Gestione azioni e partecipazioni Societarie;</li> <li>- Esternalizzazione/ outsourcing.</li> </ul> <p>LIZIO (interim)</p>	<p><b>SETTORE URBANISTICA E GOVERNO DEL TERRITORIO</b></p> <ul style="list-style-type: none"> <li>- Pianificazione territoriale;</li> <li>- Piano territoriale di coordinamento;</li> <li>- Servizio cartografico;</li> <li>- Catasto;</li> <li>- Pareri e controlli in materia urbanistica;</li> <li>- SUAP.</li> </ul> <p>BONADIA</p>	<p><b>SETTORE AGRICOLTURA E FORESTALITÀ</b></p> <ul style="list-style-type: none"> <li>- Agricoltura valorizzazione prodotti;</li> <li>- Promozione mercati agricoli;</li> <li>- Utenti motori agricoli;</li> <li>- Foreste e caccia del patrimonio boschivo;</li> <li>- Prevenzioni incendi boschivi;</li> <li>- Sviluppo filiere enogastronomiche;</li> <li>- Sviluppo e valorizzazione patrimonio selvicolo.</li> </ul> <p>RANE</p>
--	---	---	--	--	---	--

**SETTORE  
CULTURA E  
RESTE**

gestione e manutenzione; organizzazione fiere e iniziative agricole; motori; sicurezza e difesa patrimonio storico; promozione e lotta al degrado; centri studi; ruolo filiera turistica; promozione e valorizzazione patrimonio storico.

FRANZINI

**SETTORE  
ATTIVITA'  
PRODUTTIVE  
E MERCATO DEL  
LAVORO**

- Industria e sviluppo produttivo;
- Terziario, artigianato e commercio;
- Imprese, attività economiche, internazionalizzazione
- Centri Provinciali per l'Impiego e loro coordinamento.

FRANZINI  
(interim)

**SETTORE  
POLITICHE  
SOCIALI  
SANITARIE E  
SICUREZZA  
ALIMENTARE**

- Coordinamento piani di zona sociali;
- Registro tumori;
- Assistenza sociale;
- Politiche sanitarie;
- Osservatorio provinciale del disagio e azioni integrative;
- Welfare locale;
- Politiche sanitarie;
- Sicurezza alimentare.

CASINI

**SETTORE  
AMBIENTE**

- Ciclo integrato delle acque;
- Ecologia;
- Ciclo integrato dei rifiuti;
- Energia;
- Difesa del suolo e demanio idrico;
- Risorse del mare;
- Progettazione interventi ambientali.

D'ACUNZI

**SETTORE  
TRASPORTI**

- Trasporto pubblico locale;
- Autoscuole;
- Trasporto merci;
- Piano provinciale dei trasporti;
- Gestione della mobilità;
- Piano provinciale dei trasporti;
- Sicurezza stradale.

FERRAIOLI

**SETTORE  
BILANCIO E  
INVESTIMENTI**

- Programmazione finanziaria;
- Gestione mutui e forme di indebitamento;
- Piano esecutivo di gestione;
- Rendiconto gestionale;
- Gestione tributi.

MOSCATIELLO  
(interim)

**SETTORE  
FINANZA E  
CONTABILITA'**

- Gestione fasi procedure di impegno e di spesa;
- Economato;
- Gestione tesoreria provinciale;
- Servizio di Staff;
- Servizio Entrate.

MOSCATIELLO  
(interim)

**SETTORE  
POLITICHE  
SCOLASTICHE**

- Diritto allo studio;
- Integrazione scolastica e disabilità;
- Offerta formativa.

LONGOBARDI

**SETTORE  
POLITICHE DEL  
LAVORO**

- Osservatorio prov.le mercato del lavoro;
- Interventi di politiche attive di lavoro con relative azioni di formazione professionale;
- Collocamento mirato disabili;
- Orientamento e inserimento lavorativo;
- U.P.S.I.

LARDO  
(interim)

**SETTORE  
MOSTRE  
ED EVENTI  
CULTURALI**

- Mostre ed eventi per la valorizzazione dell'arte;
- Iniziative editoriali per la conoscenza del patrimonio culturale;
- Studi e ricerche nel settore storico, artistico e culturale.

ROMITO

**SETTORE  
POLITICHE  
GIOVANILI**

- Osservatorio provinciale giovanile;
- Forum provinciale dei giovani;
- Informagiovani.

CASTALDO  
(interim)

**SETTORE  
SISTEMI VIARI,  
INFRASTRUTTURALI  
E OPERE  
PUBBLICHE**

- Manutenzione stradale ordinaria e straordinaria;
- Catasto viario;
- Impianti stradali, segnaletica e verde pubblico;
- Demanio stradale;
- Concessioni
- Autorizzazioni e occupazione suolo;
- Progettazione ed interventi viari;
- Realizzazione dei nuovi sistemi viari, infrastrutturali e di opere pubbliche.

CANNONIERO

**SETTORE  
GARE  
ED ESPROPRI**

- Procedure di gara per l'affidamento di lavori ed opere pubbliche e per l'acquisizione di beni e servizi;
- Procedure P.P.P. (partenariato pubblico/privato);
- Procedure espropriative;
- Predisposizione schemi contratti.

CANNONIERO  
(interim)